

Docrobot

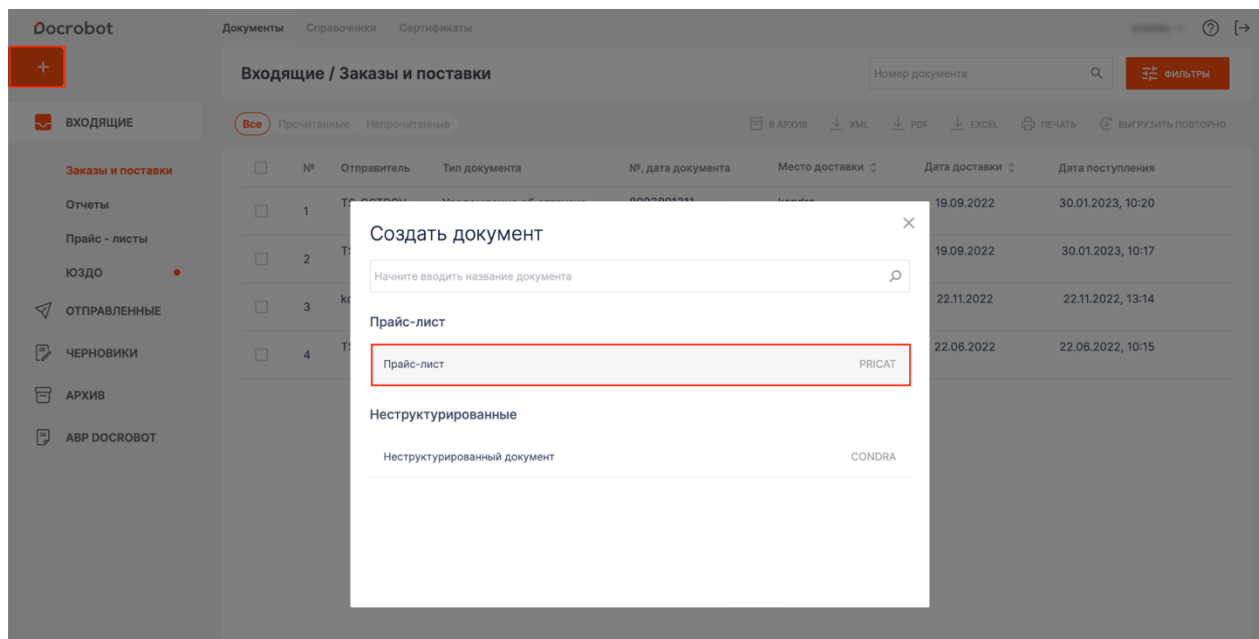
ИНСТРУКЦИЯ

РАЗДЕЛ ПРАЙС-ЛИСТЫ

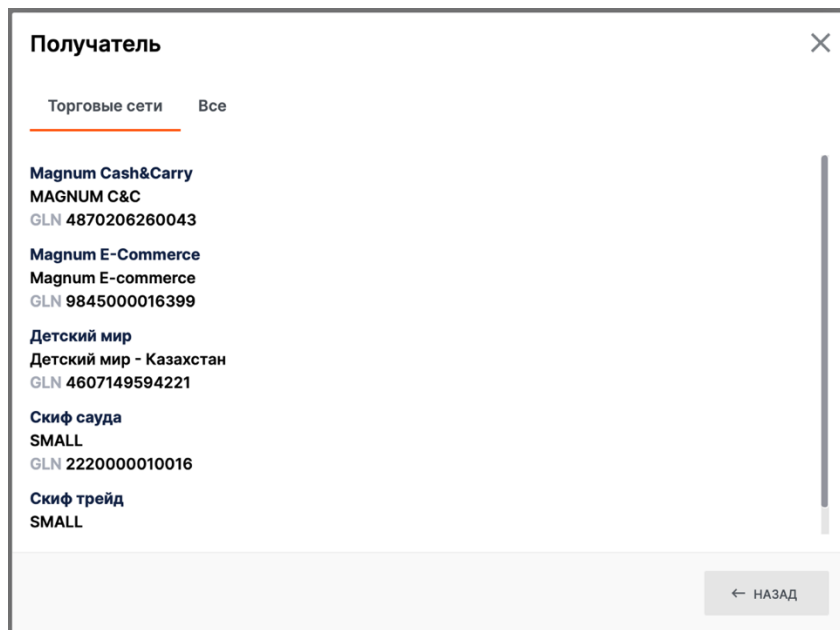
Прайс-лист (PRICAT) – это документ, в котором содержится информация о перечне товаров с указанием их стоимости.

Создание прайс-листа

Для создания нового Прайс-листа в разделе Документы нажмите кнопку **Создать**. В появившемся окне выберите **Прайс-лист (PRICAT)**.



Из списка выберете получателя документа.



В открывшейся форме документа заполните необходимые поля. Поля **Получатель документа** и **Покупатель** заполняются автоматически. Поле **Поставщик** также заполняется автоматически на основании GLN, который выбран в Верхнем меню. При необходимости отредактируйте эти данные с помощью кнопки **Изменить**.

В блоке **Основная информация** красным цветом выделены обязательные для заполнения поля:

Docrobot | Документы | Справочники | Сертификаты

← К списку документов | Сохранить | Отправить

Прайс-лист № 5996 от 08.11.2023

Основная информация ▾

Получатель документа * [Изменить](#)

Покупатель * [Изменить](#) [Очистить](#)

Поставщик * [Изменить](#) [Очистить](#)

Период действия * 08.11.2023 [x](#) [📅](#) — [📅](#) Бессрочно

Договор поставки № * 11746/27

Приложение к договору №

Информация

Ставка НДС

Валюта *

Контактное лицо

Телефон

Email

Добавление товарных позиций

Вы можете добавить товарные позиции в Прайс-лист из Товарного справочника и через загрузку xls шаблона.

1. Из товарного справочника

Для добавления позиций из товарного справочника нажмите кнопку **Добавить**.

Список товарных позиций

Импорт из Excel | + Добавить

Список товарных позиций пуст.

В строке поиска введите наименование или штрихкод товара. Часть полей заполнится данными из карточки товара. Заполните оставшиеся поля и нажмите кнопку **Добавить**.

Список обязательных для заполнения полей для каждой Торговой сети отличается.

Добавление позиции



Поиск по наименованию, штрихкоду или коду поставщика

Основные данные

Название *	<input type="text"/>
Штрихкод *	<input type="text"/>
Действие *	Выберите значение
Ед. измерения	Выберите значение
Цена без НДС *	<input type="text"/>
Ставка НДС *	12%
Цена с НДС *	<input type="text"/>
Артикул поставщика	<input type="text"/>
Артикул покупателя	<input type="text"/>

Модификаторы цен и скидки

Рекомендованная розничная цена	<input type="text"/>
Максимальная розничная цена	<input type="text"/>
Минимальная розничная цена	<input type="text"/>
Рекомендованная цена (государством)	<input type="text"/>

Отмена

Добавить

Редактирование и удаление позиций доступно при нажатии на выпадающий список.

Список товарных позиций Импорт из Excel + Добавить

<input type="checkbox"/>	№	Штрихкод	Наименование	Ед. изм.	Цена без НДС	Цена с НДС	Действие
<input type="checkbox"/>	1	11012310023	Вода минеральная		100	120	новых позиций
<input type="checkbox"/>	2	112012001203	Вода газированная минеральная		10	12	Добавление новых позиций Подорожание Удешевление

Для удаления сразу нескольких позиций отметьте их и нажмите кнопку **Удалить**.

Список товарных позиций Импорт из Excel + Добавить

Выбрано: 2 строки Удалить из списка

<input checked="" type="checkbox"/>	№	Штрихкод	Наименование	Ед. изм.	Цена без НДС	Цена с НДС	Действие
<input checked="" type="checkbox"/>	1	11012310023	Вода минеральная		100	120	Добавление н.ч.
<input checked="" type="checkbox"/>	2	112012001203	Вода газированная минеральная		10	12	Добавление н.ч.

2. Массовая загрузка из xls шаблона.

Для загрузки товарных позиций из xls шаблона нажмите на кнопку **Импорт из Excel**.


Список товарных позиций Импорт из Excel + Добавить

<input type="checkbox"/>	№	Штрихкод	Наименование	Ед. изм.	Цена без НДС	Цена с НДС	Действие
--------------------------	---	----------	--------------	----------	--------------	------------	----------

В окне загрузки позиций скачайте **шаблон**.

Обратите внимание! Шаблоны загрузки товарных позиций и обязательность полей для разных Торговых сетей отличаются! Перед скачиванием шаблона необходимо правильно выбрать Торговую сеть, для которой формируется Прайс-лист.

Загрузка позиций ✕


Перетащите Excel файл сюда или [ВЫБЕРИТЕ С КОМПЬЮТЕРА](#)

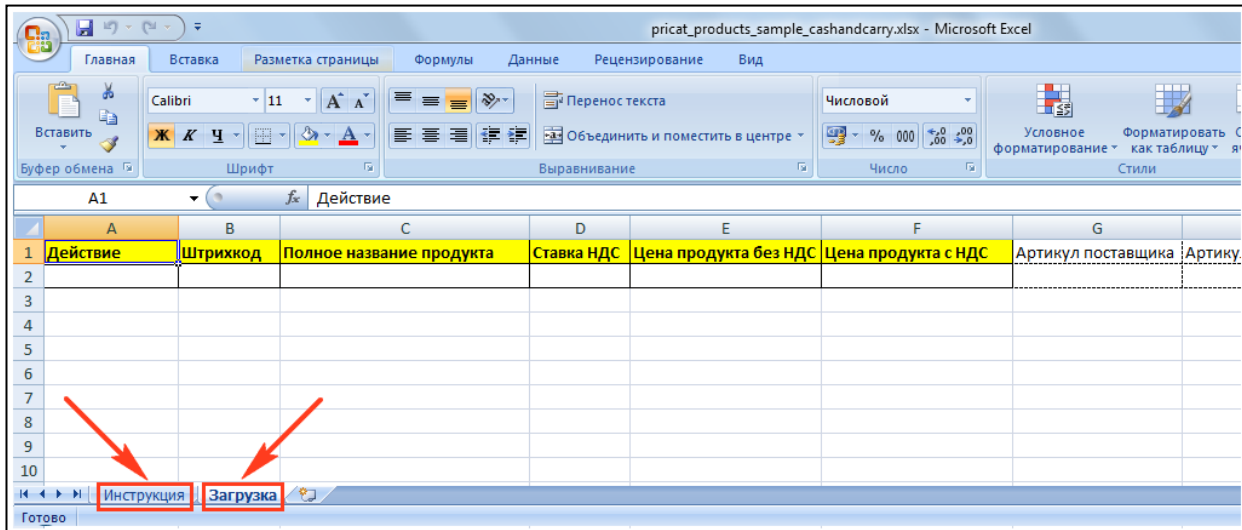
Требования к файлу

- Файл должен быть в формате XLS, размером не более 4 MB
- Все обязательные поля должны быть заполнены
- Названия колонок должны соответствовать представленному ниже шаблону

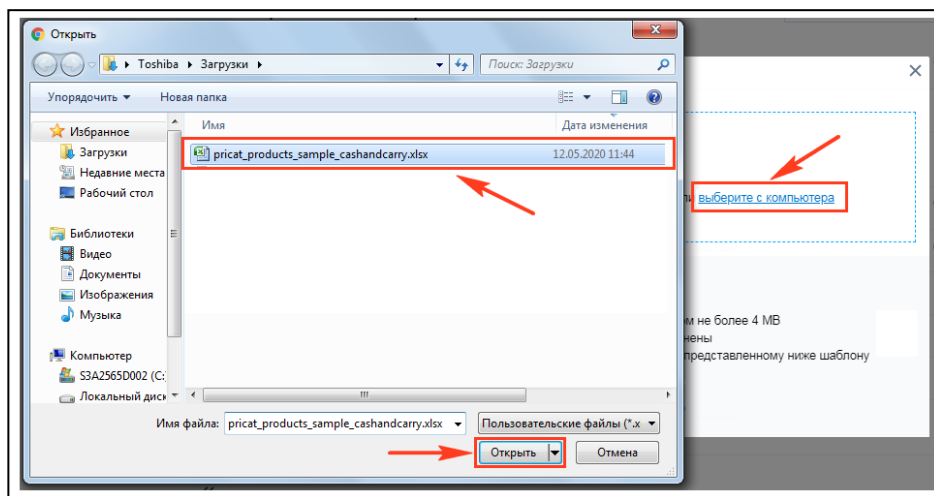
[СКАЧАТЬ ШАБЛОН .XLS](#)

ОТМЕНА ЗАГРУЗИТЬ

Откройте шаблон (excel-файл): на первой вкладке расположена инструкция, на второй вкладке – шаблон для заполнения товарных позиций.



Перенесите заполненный шаблон в окно загрузки позиций или выберите его с компьютера.



Если при заполнении шаблона были допущены ошибки, то появится окно со списком ошибок. Товарные позиции **не** будут загружены.

Ошибки при импорте



Строка 1: Значение Тест в столбце «Действие» не соответствует допустимому значению: 2,5,6
Строка 1: Значение в столбце «Полное название продукта» не заполнено
Строка 1: Значение 10 в столбце «Ставка НДС» не соответствует допустимому значению: 0, 8 или 12
Строка 1: Значение в столбце «Цена продукта с НДС» не заполнено

СКОПИРОВАТЬ В БУФЕР ОБМЕНА

OK

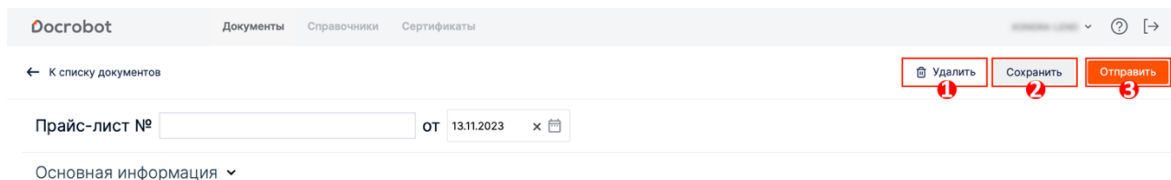
Вернитесь к шаблону, исправьте ошибки и загрузите его повторно.

В случае удачной загрузки шаблона вы увидите окно **Импорт выполнен** и товарные позиции отобразятся в списке.

Если загружаемая позиция (штрихкод) уже присутствует в Товарном справочнике, то информация по позиции обновится.

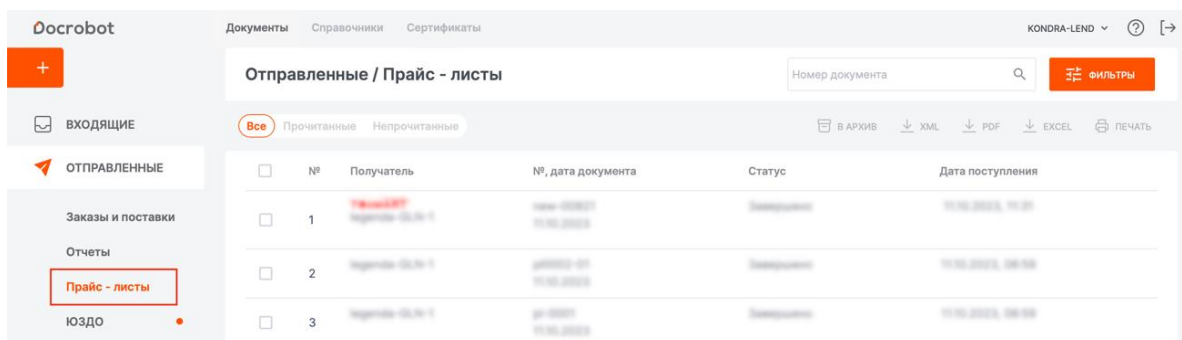
Действия с Прайс-листом

После создания Прайс-листа его можно Сохранить (2), Отправить (3) или Удалить (1).

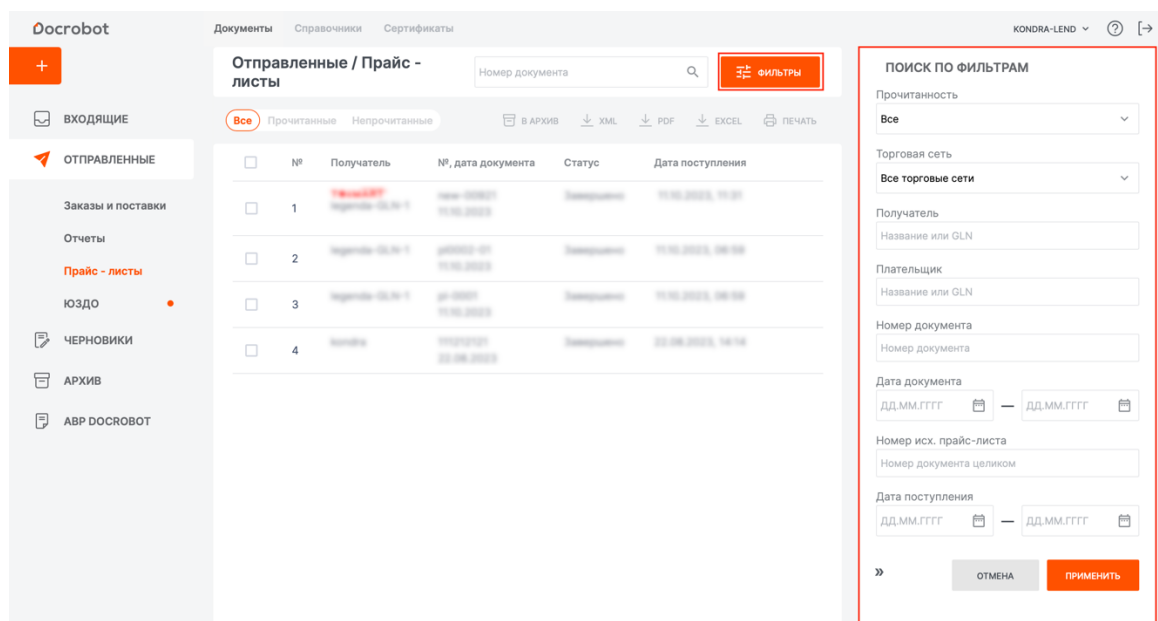


Поиск и просмотр прайс-листов

На основной странице отображается список отправленных прайс-листов.



Поиск и сортировка прайс-листов осуществляется при помощи фильтров, которые доступны по кнопке **Фильтры**.



Для того чтобы открыть прайс-лист, нажмите на него.

В открывшемся документе, слева, отображается документ, справа – его электронная форма.

Docrobot | Документы | Справочники | Сертификаты | KONDR-LEND

← К списку документов | **Пакет документов**

Пакет документов

Прайс-листы

№new-00921 от 11.10.2023

Прайс-лист №new-00921 от 11.10.2023

Основная информация

Получатель документа: №new-00921 от 11.10.2023

Популять: №new-00921 от 11.10.2023

Поставщик: №new-00921 от 11.10.2023

Период действия: 11.10.2023 — 31.01.2024

Договор поставки №: 1414124

Валюта: KZT

Список товарных позиций

№	Наименование Штрихкод	Ед. изм.	Цена без НДС	Цена с НДС	Действие
1	№new-00921 от 11.10.2023				Добавление новых позиций

Документ можно сохранить (1) в формате **Excel**, **XML** и **PDF** или распечатать (2).

Docrobot | Документы | Справочники | Сертификаты | KONDR-LEND

← К списку документов | **Пакет документов**

Пакет документов

Прайс-листы

№new-00921 от 11.10.2023

Прайс-лист №new-00921 от 11.10.2023

Основная информация

Получатель документа: №new-00921 от 11.10.2023

Excel

XML

PDF